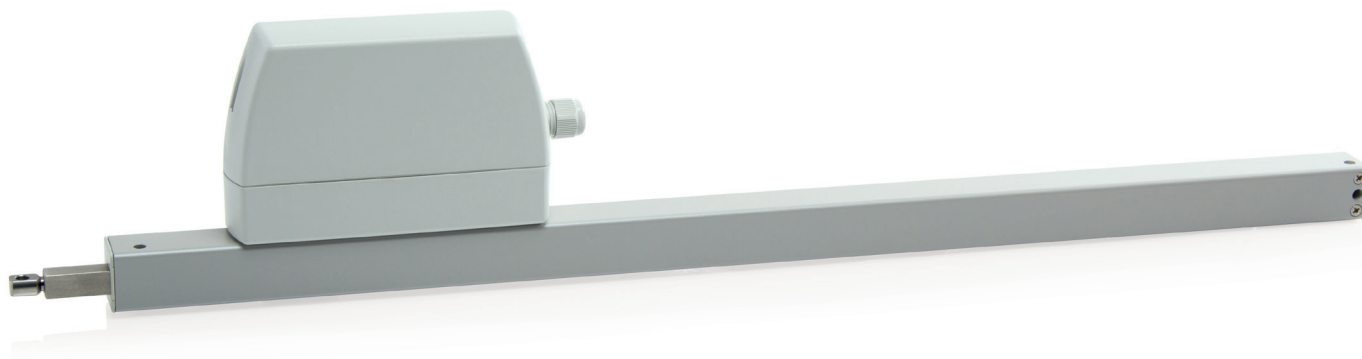


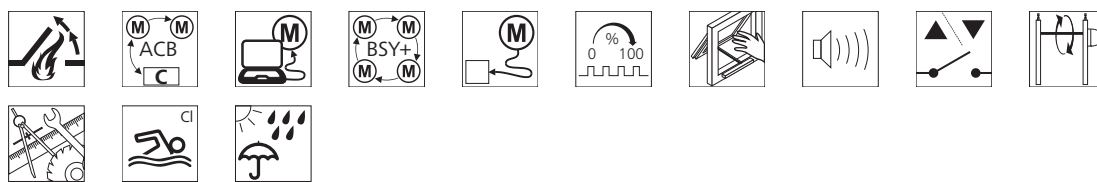
# ZA-1000-1-ACB-HS



## Egenskaper

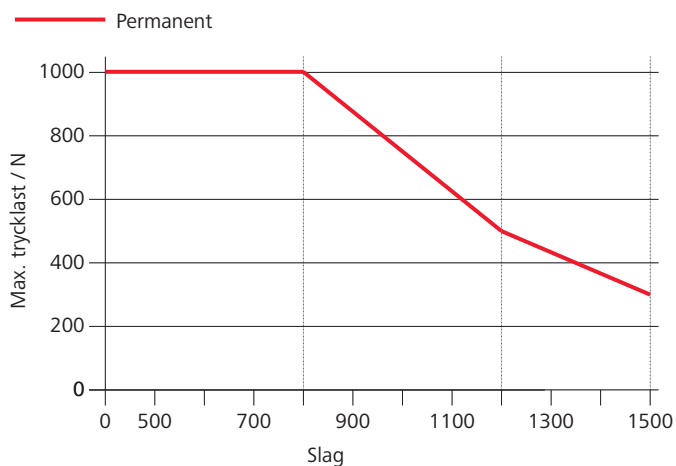
- » Kan användas för öppningar för rökventilation, D+H Euro-SHEV enligt EN 12101-2 samt för daglig ventilation
- » Med integrerad mikroprocessorstyrd motor- och synkron elektronik BSY+
- » Höghastighetsfunktion (HS) för särskilt snabb öppning av fönstren vid brand (SHEV)
- » Upp till 8 motorer möjliga i en synkroniserad grupp
- » Kabelingång uppe och nere möjlig
- » Motorenhet kan skiftas från vänster till höger
- » Motorfunktioner och olika motorparametrar kan programmeras
- » Gånghastighet i STÄNGA-riktning reducerad till 5 mm/s (passiv säkerhet)
- » När ett hinder registreras i STÄNGA-riktning tidsstyrd reversering (aktiv säkerhet)
- » Integrerat buss-gränssnitt ACB (Advanced Communication Bus) med Modbus-protokoll
- » Direkt integrering av motorn genom öppen busskommunikation via ACB (Advanced Communication Bus) t.ex. i GLT

## Möjliga motoralternativ



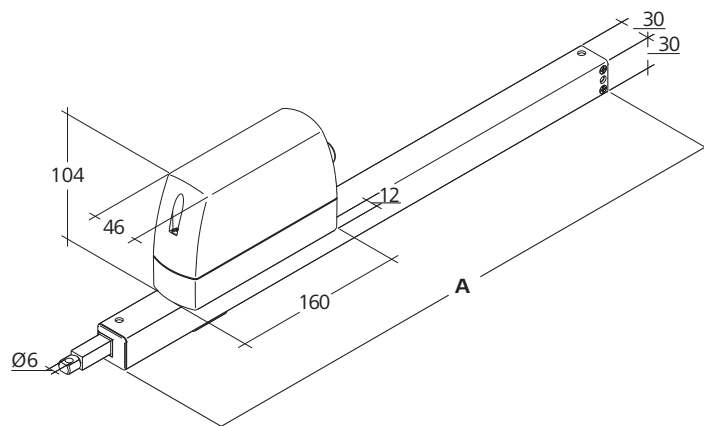
Förklaring av ikonerna finner du på den sista sidan

## Trycklastdiagram



## Mått

Alla mått i mm



## Tekniska data

Försörjning	24 V DC / ±15 % / 2,2 A
Drifts faktor	30 %
Tryckkraft	1000 N
Dragkraft	1000 N
Nominell låskraft	1100 N
Livslängd	20000 dubbelslag *
Gånghastighet ÖPPNA	7 mm/s
Gånghastighet ÖPPNA - HS	17 mm/s
Gånghastighet STÅNGA	7 mm/s
Kapslingsklass	IP 65
Emissionsljudtrycksnivån	LpA ≤ 60,5 dB(A)
Temperaturområde	-5 °C ... +75 °C
Brandmotstånd	B300 (30 min / 300 °C)
Kapsling	Aluminium / Polykarbonat
Yta	Pulverlackerad
Färg	Vit aluminium (~ RAL 9006)
Anslutning	2,5 m silikonkabel

\* Vid vertikal användning, rådgör med D+H försäljning!

## Utförande

Typ	Artikelnr	Slag	Mått A	Vikt	Anmärkning
ZA-1000-0600-1-ACB M1-R HS	27.013.05	600 mm	762 mm	2,10 kg	
ZA-1000-0600-1-ACB M2-R HS	27.013.20	600 mm	762 mm	2,10 kg	
ZA-1000-0600-1-ACB S1-L HS	27.013.35	600 mm	762 mm	2,10 kg	
ZA-1000-0800-1-ACB M1-R HS	27.013.10	800 mm	962 mm	2,50 kg	Utan nedre hål, endast för övre konsolmontering
ZA-1000-0800-1-ACB M2-R HS	27.013.25	800 mm	962 mm	2,50 kg	Utan nedre hål, endast för övre konsolmontering
ZA-1000-0800-1-ACB S1-L HS	27.013.40	800 mm	962 mm	2,50 kg	Utan nedre hål, endast för övre konsolmontering
ZA-1000-1000-1-ACB M1-R HS	27.013.15	1000 mm	1162 mm	2,70 kg	Utan nedre hål, endast för övre konsolmontering
ZA-1000-1000-1-ACB M2-R HS	27.013.30	1000 mm	1162 mm	2,70 kg	Utan nedre hål, endast för övre konsolmontering
ZA-1000-1000-1-ACB S1-L HS	27.013.45	1000 mm	1162 mm	2,70 kg	Utan nedre hål, endast för övre konsolmontering
ZA-1-ACB	27.011.00				Variabel utrustning möjlig

Konsoler ingår inte och måste beställas separat.

## Godkännande / Certifikat

Detaljer för godkännande lämnas av din D+H återförsäljare





#### HS "High-Speed"

I SHEV-fallet nås med snabbgångsfunktionen det definierade ändläget säkert på 60 sek. I det dagliga ventilationsläget går motorn tyst och snabbt.



#### Funktionsprogrammering

Möjlighet till individuell inställning av motorparametrar (t.ex. slag) via mjukvara och tillhörande servicetools vid motorer som är försedda med en PLP- eller BSY- resp. BSY+-elektronik.



#### BRV-signal

Motorns retursignal via en manöverledning när motorn är helt ut eller inkörd. Tillsammans med modulerna AT 41 och ERM 44 skickas denna signal till byggnadens styrcentral, modulerna själva eller även till låsmotorn. BRV-signalen är inte potentialfri.



#### ACB (Advanced Communication Bus)

Möjliggör direkt busskommunikation mellan styrning och motor för t.ex. aktiveringar med exakt position eller retursignaler från motorn. Kommunikationen baseras på ett öppet Modbus-protokoll och tillåter kombinationen med ACB-kompatibel central eller direkt integrering i överordnade styrningar såsom byggnadsstyrteknik.



#### BSY+ (synkronisering av motorer)

Förutom synkroniseringsfunktion av BSY möjliggör BSY+ en kommunikation mellan olika komponenter på fönstret, t.ex. mellan kedjemotorerna under den synkroniserade driften eller mellan fönster- och låsmotorer (t.ex. FRA 11 BSY+ eller VLD-BSY+).



#### SGI-signal (positionssignal)

Tillsammans med D+H modulkort 0-10v SE 622 kan motorerna aktiveras positionsexakt.



#### SKS (säkerhet)

Motoralternativ som möjliggör en direkt anslutning av klämskyddslist eller en närvarodetektor på motorn (avslutningsresistans 5,6 kΩ).



#### Akustisk signal (motsvarande skyddsklass)

AS2 motsvarande "skyddsklass 2" enligt ZVEI-riskbedömning genom akustisk varningssignal i riktning STÅNGA. AS3 motsvarande "skyddsklass 3" enligt ZVEI-riskbedömning i tillägg till AS2 stoppar motorn i 11 sek. vid ett restslag på 28 mm.



#### Ändlägessignal (ÖPPNA STÅNGA)

Motorns retursignal via en integrerad potentialfri omkopplingskontakt. Detta sker när kedjan/kuggstången är helt ut resp. inkörd.



#### Mekanisk anpassning

Motoralternativ för anpassningen av längden resp. formen (t.ex.: centrisk kedjeutgång).



#### TM-tandemanslutningsaxel

Alternativ för kuggstångsmotor vid vilken motorerna är mekaniskt kopplade med kuggstångsmedlöporna (ZM) via anslutningsaxlar (VW).



#### WS (användning i simhall)

Alternativ för kuggstångsmotor så att denna passar för användning i simhall. Motorn är försedd med A4-kuggstång, A4-ögleskruv och växellåda med härdat rostfritt drev.



#### W (användning utomhus)

Alternativ för kuggstångsmotor så att denna passar för användning utomhus. Motorn är försedd med tryckutjämningsöppning (monteringsberoende), condensatskyddslackering av elektroniken och växellåda med härdat rostfritt drev.